

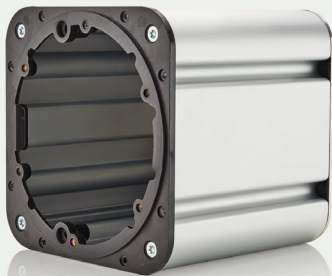


Excellence.  
Evolved.

Dies ist nicht nur eine weitere Lautsprecherserie. Dies ist unser Maßstab, unser Abbild – die fortschrittlichste Lautsprecherserie, die wir herstellen können. Für uns ist die 800 Serie Diamond alles, was wir wissen und was wir sind.

## HTM81 D4

Unser größter Center-Lautsprecher ist perfekt auf den 801 D4 und 802 D4 abgestimmt. Mit seiner Bandbreite und Mitteltonwiedergabe steht das Kraftpaket der hervorragenden Klangqualität seiner renommierten Partner in nichts nach.



## Mitteltöner-Gehäuse

Im Inneren des HTM81 D4 verwenden wir ein stabiles Aluminiumgehäuse, das entwickelt wurde, um die Performance des Mitteltöners zu maximieren. Es ist die perfekte Umgebung für die kontrollierte Entkopplung des Mitteltöners und um ungewollte Luftschwingungen im Gehäuse zu verhindern.

## Aerofoil-Bassmembran

Bassmembranen sollten sowohl sehr fest als auch besonders leicht sein. Unsere Aerofoil-Technologie löst diese Herausforderung auf beeindruckende Weise – dank Carbonfaser-Beschichtung und Schaumstoffkern mit variablem Profil. Sie verfügt nun auch über einen Antiresonanz-Plug



# HTM81 D4



## Technische Merkmale

Diamantkalotten-Hochtöner  
Tweeter-on-Top-Design mit massivem Gehäuse  
Continuum-Membran FST  
Antiresonanz-Plug  
Biomimetische Aufhängung  
Matrix™  
Aerofoil™-Membran-Basseinheiten  
Flowport™

## Beschreibung

3-Wege-Bassreflexsystem

## Chassis

1x ø 25 mm Diamantkalotten-Hochtöner  
1x ø 150 mm Continuum FST Mitteltöner  
2x ø 200 mm Aerofoil™-Membran-Basseinheiten

## Frequenzumfang

20 Hz - 35 kHz

## Frequenzgang

(+/- 3 dB)

28 Hz - 28 kHz

## Empfindlichkeit

(2,83 Vrms, 1 m)

90 dB

## Harmonische Verzerrung

2. und 3. harmonisch (90 dB, 1 m)  
<1 % 80 Hz - 20 kHz  
<0,3 % 100 Hz - 20 kHz

## Impedanz (nominal)

8 Ω (Minimum 3,0 Ω)

## Empfohlene Verstärkerleistung

50 W - 500 W an 8 Ω (unverzerrt)

## Max. empfohlene Kabelimpedanz

0,1 Ω

## Abmessungen

Höhe: 334 mm  
Breite: 847 mm  
Tiefe: 371 mm

## Nettogewicht

32,20 kg

## Ausführungen

Gehäuse:  
Schwarz glänzend  
Weiß

Grill:  
Schwarz  
Grau